

Consommer responsable avec la seconde main



Notre système économique actuel consomme plus de ressources naturelles que ce que la planète ne peut en régénérer en un an. Il produit une quantité de déchets sans précédents dans l'histoire de l'humanité.

Les structures de l'ESS participent pleinement à relever le défi d'une meilleure gestion de nos ressources en développant sur tous les territoires les bases d'une économie reposant sur le réemploi des objets et matériaux autrefois destinés à la benne. En réalité, ces structures sont pionnières en la matière : depuis maintenant plusieurs décennies, elles ont constitué d'importants réseaux de collecte, de remise en état et de revente à moindre prix de biens électro-ménagers, vêtements, meubles, livres, etc. Toutes ces ressourceries, recycleries, vestiaires (associations de solidarité), structures d'insertion, sont des actrices privilégiées de la mise en œuvre opérationnelle de filières de réemploi. Déjà en avance sur les dernières évolutions législatives, leur rôle dans la transition vers une économie plus circulaire est

**Une filière REP repose sur le principe du « pollueur-payeur » : la responsabilité de la gestion des déchets issus d'un certain type de produits mis sur le marché revient aux « metteurs en marché ».*

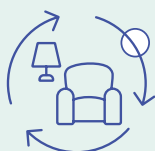
amené à se renforcer avec le développement de nouvelles filières de responsabilité élargie des producteurs* pour les secteurs du jouet, du bricolage et jardinage, des sports et loisirs et du bâtiment.

Par ailleurs, le réemploi est une activité beaucoup plus créatrice d'emplois que le recyclage ou l'incinération des déchets. Il se pose autant comme l'une des réponses immédiates au chômage de masse que comme un support de formation aux métiers de demain. Pilier de l'insertion professionnelle pour des milliers de personnes exclues du marché du travail, le réemploi dans l'ESS est avant tout solidaire.

Il se développe localement grâce à des collaborations entre les entreprises, les collectivités et les citoyens, le plus souvent initiées par des structures de l'ESS. Ces acteurs apportent ainsi des réponses concrètes à des enjeux globaux en s'adaptant aux besoins concrets de chaque territoire.



En Pays de la Loire

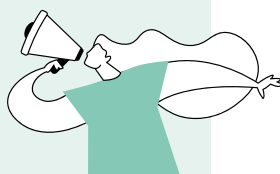


298 structures de l'ESS référencées pour une activité de gestion des ressources et des déchets en Pays de la Loire

201 structures ont une activité de collecte, de tri, de réparation, de réemploi et de recyclage des équipements (**50** sont une ressourcerie ou une recyclerie)

1 878 emplois (dont **979** dans des structures de l'Insertion par l'Activité Économique)

Source : Livret Carteco Pays de la Loire
Avec l'appui d'ESS France. Illustrations : Atelier Leslie Dumont et CLEO studio



Les portraits

L'électroménager reconditionné

Envie - Des magasins sur toute la région

Depuis plus de 40 ans, le réseau Envie collecte et rénove l'électroménager usagé, permettant ainsi de lui donner une seconde vie. Pionnier de l'économie circulaire, Envie accompagne grâce à cette activité des personnes vers le retour à l'emploi.

Envie propose de nombreux produits d'occasion : gros électroménager (réfrigérateur, four, lave-vaisselle...), petit électroménager (équipements pour la cuisine, l'entretien de la maison...) et hifi & image.

Longtemps cantonné aux personnes à faibles revenus, acheter de l'électroménager reconditionné est aujourd'hui un acte militant en faveur de la transition écologique.

Envie a depuis diversifié son activité, toujours dans l'économie circulaire, avec Envie Autonomie qui reconditionne du matériel médical : fauteuils roulants, lits médicalisés, sièges de douche...

 [En savoir plus sur le Réseau Envie](#)

Découvrez d'autres structures ESS de la seconde main :

[Afb](#), [Atao](#), [Ding Fring](#), [Joujou](#), [Label Emmaüs](#), [La Trocquerie](#), [Le Petit Lieu](#), [Le TransiStore](#), [Les Polichinelles](#), [Suporterre...](#)





Les réseaux structurants

Le Réseau du Réemploi solidaire des Pays de la Loire

Lancé en novembre 2025, ce réseau régional fédère à ce jour 11 structures du réemploi solidaire ligériennes. En cette période où la surproduction de textiles de mauvaise qualité ne cesse d'augmenter, où le réemploi lucratif se développe et où les coupes budgétaires mettent à mal des projets d'utilité sociale, elles invitent les autres structures de la Région à se fédérer pour mettre à l'honneur et renforcer un secteur d'activité qui œuvre pour une économie circulaire, créatrice d'emploi inclusif et vecteur de lien social.




 [En savoir plus](#)

Les réseaux départementaux de l'ESS

En collaboration avec la CRESS, les réseaux départementaux de l'ESS accompagnent les acteurs de l'ESS engagés pour une économie plus circulaire à travers différentes actions : apport d'expertise, programmes d'accompagnement, valorisation, visites apprenantes, événements grand public (Festival Demain en Loire-Atlantique, Galeries Recyclettes en Maine-et-Loire)...

- Les Ecosolies (44)
- L'IRESA (49)
- L'APESS 53
- Le CEAS 72
- Le Pôle ESS Vendée.



 Sites : [Ecosolies](#), [IRESA](#), [APESS 53](#), [CEAS 72](#), [Pôle ESS Vendée](#)

Carteco

Créée par ESS France, Chambre française de l'ESS et les CRESS (Chambres régionales de l'ESS), Carteco est une carte collaborative permettant le recensement des initiatives de l'ESS menées en faveur de la transition écologique. Carteco permet notamment de retrouver l'ensemble des ressourceries et recycleries solidaires de la région, par type de produits proposés en seconde main : textile, numérique, sport et loisirs, ameublement, jouets, appareils électriques et électroniques, livres, vélos, puériculture, matériel médical... Cette carte est régulièrement enrichie.



 [Site Carteco](#)

Lutte contre les précarités

Une recyclerie dédiée à la petite enfance

Môm et Colibris - Treize-Septiers (85)

Môm et Colibris est un espace dédié à la parentalité, à l'éducation et à l'économie circulaire, installé sur le territoire de Montaigu-Vendée. Outre une ludothèque-pédagothèque et des ateliers famille, l'association propose une recyclerie de vêtements pour bébés et enfants, d'objets de puériculture ou de décoration, de petits meubles et de livres.

Son objectif : lutter contre la sur-consommation en donnant une seconde vie aux objets, diminuer la quantité de déchets et permettre aux familles de d'équiper à des prix abordables. Pour cela, l'association s'appuie sur une équipe de bénévoles qui organise la collecte des dons sur place, trie, lave, valorise et répare si besoin les articles pour enfin les étiqueter et les mettre en vente à des prix très accessibles.

D'autres recycleries pour la petite enfance existent en Pays de la Loire (voir Carteco).

 [En savoir plus sur Môm et Colibris](#)

Favoriser la mobilité grâce au réemploi

Angers Mob Services - Saint Barthélémy d'Anjou (49)

Créé en 2002, Angers Mob Services agit pour la mobilité et l'emploi sur le territoire angevin. L'association porte un chantier d'insertion et propose des services de mises à disposition de vélos, scooters ou voitures, de réparation (vélos et scooters) et de reconditionnement ou d'électrification de vélos.

Pour cela, Angers Mob Services récupère les vélos inutilisés auprès de professionnels ou de particuliers pour les remettre à neuf et leur offrir une nouvelle jeunesse. Une fois retapés, les vélos sont proposés à la vente à prix attractifs. Le réemploi permet ainsi de proposer des solutions de mobilité durables et économiques au plus grand nombre : personnes en situation de précarité, entreprises et collectivités, particuliers.

 [En savoir plus sur Angers Mob Services](#)

Valoriser le vivant, humain et végétal

La Brocante Verte - Nantes (44)

Créée à Nantes en 2021, l'association a pour mission l'insertion socio-professionnelle de personnes sans domicile fixe via une ressourcerie des plantes, afin de lutter concrètement contre le gaspillage végétal. Elle collecte, auprès de partenaires professionnels ou particuliers, des végétaux d'intérieur et d'extérieur, des fleurs fraîches ou séchées et des pots et caches pots destinés à être jetés pour différents motifs : fin de saison, fleurissement passé, renouvellement de parterres, manque d'espace...

Tout en formant ses salarié-es, la Brocante Verte redonne une seconde vie aux végétaux via le rempotage, la taille, le soin, l'arrosage... L'association met ensuite à la vente les végétaux valorisés et les bouquets recomposés dans sa ressourcerie située au Wattignies à Nantes. Depuis sa création en 2022, l'association a accompagné 18 salarié-es en insertion. En 2024, elle a valorisé 144 tonnes de végétaux.

 [En savoir plus sur La Brocante Verte](#)



cress

Chambre Régionale
de l'Économie Sociale et
Solidaire des Pays de la Loire