

Accompagner les personnes en situation de handicap



En France, près de 12 millions de personnes vivent avec un handicap, visible ou invisible, nécessitant des réponses adaptées qui ne sont pas toujours prises en charge par la collectivité ou le secteur marchand. Face à ces défis, l'Économie Sociale et Solidaire se distingue comme un acteur majeur, alliant innovation sociale et inclusion.

Historiquement, les organisations de l'ESS sont issues de la mobilisation des familles, d'initiatives philanthropiques ou encore d'acteurs sociaux. Aujourd'hui, elles couvrent un large éventail de besoins : accompagnement quotidien, éducation spécialisée pour les enfants, accès aux loisirs et à la culture, ou encore formation et insertion professionnelle. Les ESAT et entreprises adaptées, fers de lance de l'inclusion économique, innovent constamment, notamment en s'orientant vers des activités liées à la transition écologique et à l'économie circulaire.

L'ESS ne se contente pas de pallier les lacunes du système classique ; elle milite activement pour la reconnaissance des droits et de la dignité des personnes en situation de handicap. À travers des structures d'accueil, des foyers spécialisés et des services d'aide à domicile, elle offre des solutions adaptées pour ceux qui perdent en autonomie. Elle agit également en faveur de l'épanouissement culturel et sportif, intégrant ces dimensions comme des leviers essentiels d'inclusion.

En mettant en lumière les discriminations et en proposant des solutions concrètes, l'ESS démontre que l'inclusion n'est pas une option mais un impératif collectif. Une innovation sociale au service d'un enjeu universel : garantir une société plus juste et solidaire.




En Pays de la Loire


10 182 emplois ESS dans l'aide par le travail, soit **91 %** de l'emploi du secteur

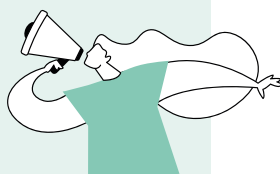

91 ESAT (Établissements et Services d'Aide par le Travail)


77 EA (Entreprises Adaptées)


13 059 travailleur·ses handicapé·es en ETP*

* Équivalent Temps Plein

Sources : Source : INSEE, FLORES 2020 et Hosmoz, fusion des réseaux Gesat et Handeco Avec l'appui d'ESS France. Illustrations : Atelier Leslie Dumont et CLEO studio



Les portraits

Foodtruck inclusif et solidaire

Le Sourire qui régale - Sicomen - Laval (53)

Le foodtruck « Le Sourire qui régale » a été créé en 2020 par l'entreprise adaptée lavalloise SICOMEN qui emploie des personnes en situation de handicap. Agissant principalement en Mayenne, SICOMEN souhaitait développer de nouvelles activités professionnelles permettant de toucher d'autres handicaps moins valorisés dans le monde de l'entreprise. C'est ainsi qu'est née l'idée d'un foodtruck, tenu par des personnes trisomiques et autistes, sur le modèle du restaurant Le Reflet à Nantes.

Ce foodtruck rayonne dans l'agglomération de Laval pour servir des déjeuners et parfois plus loin en Mayenne pour animer des événements privés. Il permet aux personnes autistes ou trisomiques d'accéder à un emploi valorisant en milieu ouvert, au contact du grand public. Cette innovation participe également à l'évolution positive du regard de la société sur le handicap.

 [En savoir plus](#)

Découvrez d'autres structures ESS du handicap :

Alimentation et restauration : [Biscuiterie Handi Gaspi](#), [La Fraterne](#), [L'envolée de la Chrysalide](#), [Le Reflet](#)
Services aux entreprises ou aux particuliers : [Titi Floris](#), [Afb](#), [Chiens guides d'aveugles](#), [Spaycific'Zoo](#), [Saprena](#), [Kalistâ](#), [Geist Mayenne...](#)





Quelques réseaux structurants

APF France Handicap

Anciennement « Association des Paralysés de France », APF France handicap agit pour l'égalité des droits, la citoyenneté, la participation sociale et le libre choix du mode de vie des personnes en situation de handicap et de leur famille. En Pays de la Loire, ce sont près de 1 000 salarié-es, 800 bénévoles et 1 200 adhérent-es qui participent à l'accompagnement de 2 700 personnes. APF propose également en Mayenne et Sarthe des boutiques So'Frip (vêtements et accessoires de seconde main) et des bouquineries en Maine-et-Loire et Vendée.



[Site APF](#)

Collectif T'CAP

Le Collectif T'Cap est une association d'intérêt général constituée en réseau avec plus de 130 membres (associations, collectivités, entreprises de l'ESS et citoyen-nes) qui œuvrent pour favoriser l'accès à la vie sociale des personnes en situation de handicap : accès aux droits et accompagnement, culture et loisirs, sport, citoyenneté et engagement, vacances, éco-responsabilité... Il porte des valeurs d'inclusion, de coopération et d'innovation.



[Site Collectif T'CAP](#)

CREAI

Depuis 1964, le Centre Régional d'Études, d'Actions, d'Informations des Pays de la Loire soutient les actions des acteurs des secteurs médico-social, social, sanitaire et du droit commun en vue de répondre aux besoins des personnes en situation de vulnérabilité : personnes en situation de handicap, de l'enfance à l'âge adulte, personnes âgées, enfants relevant de la Protection de l'Enfance...



[Site CREAI](#)

Mais aussi :

De nombreux autres réseaux agissent sur le champ du handicap et notamment :

- **ADAPEI / UNAPEI**
Établissements et services médico-sociaux
- **ESATCO**
Réseau d'ESAT et d'entreprises adaptées (EA)
- **HOSMOZ**
Promotion et valorisation des ESAT et EA
- **UNEA**
Union nationale des Entreprises Adaptées
- **URIOPSS**
Établissements et services médico-sociaux

Lutte contre les précarités

Coopérative d'habitat partagé et inclusif

HAPI'Coop – Basse-Goulaine (44)

Fondée en 2020, la coopérative HAPI'Coop développe des solutions d'habitats pour les personnes vulnérables afin de faire face à des besoins en forte évolution. Son objectif est de rendre accessibles au plus grand nombre des logements solidaires dans un environnement favorisant la mixité et l'inclusion dans la cité. Son offre s'adresse principalement aux personnes porteuses de handicap. HAPI'Coop propose une offre de services intégrée aux futur-es habitant-es afin de faciliter leurs parcours inclusifs. Son activité est à la fois portée sur l'accompagnement des habitant-es, l'animation et la coordination des habitats, la médiation locative et l'ingénierie de projets immobiliers. Aujourd'hui, 10 habitats ont vu le jour en Loire-Atlantique et 2 sont prévus en 2025.

[En savoir plus](#)

1^{er} Fablab orienté handicap en Mayenne

May'Human Lab – Laval (53)

Créée en 2019, May'Human Lab a pour objectif la création d'objets du quotidien ou d'aides techniques n'existant pas sur le marché et adaptés à la particularité de chaque pathologie. L'association n'a pas de catalogue, chaque projet est unique et proposé par la personne en situation de handicap. Elle développe son projet de A à Z avec l'aide des bénévoles au sein d'un des ateliers. L'association est notamment équipée de plusieurs imprimantes 3D de grande capacité, d'un scanner 3D, d'une découpeuse laser, d'un équipement électronique pour des projets nécessitant, entre autres, des capteurs visuels ou tactiles... Le coût de chaque projet est le plus bas possible afin que chacun puisse accéder à des objets sur-mesure lui correspondant.

[En savoir plus](#)

L'espoir dans la nuit numérique

ACIAH – Châteaubriant (44)

L'association ACIAH a été créée en 2016 sur le territoire de Châteaubriant par un groupe de bénévoles qui donnaient des cours d'informatique à des personnes travaillant dans des entreprises d'insertion par l'activité économique. Suite à la création du système d'exploitation Access DV Linux spécialement destiné aux personnes déficientes visuelles, les bénévoles s'en sont emparés pour accompagner des personnes non voyantes dans l'usage de leur ordinateur. Après plusieurs années, l'association a développé son propre système d'exploitation avec de nombreux outils de compensation du handicap et le rend accessible gratuitement ou à très bas coût pour bénéficier au plus grand nombre.

Aujourd'hui, l'association a pour objectif de réduire la fracture numérique pour différents publics : personnes en situation de handicap, personnes âgées, personnes précaires, via des ateliers, des formations, de l'assistance, du reconditionnement d'ordinateurs...

[En savoir plus](#)



cress

Chambre Régionale de l'Économie Sociale et Solidaire des Pays de la Loire