

# EXPR'ESS



Les chiffres-clés de l'Économie Sociale et Solidaire en Pays de la Loire

## 2<sup>e</sup> région française

en termes d'emplois ESS dans l'emploi total : **12,6 %** et **15,7 %** dans l'emploi privé

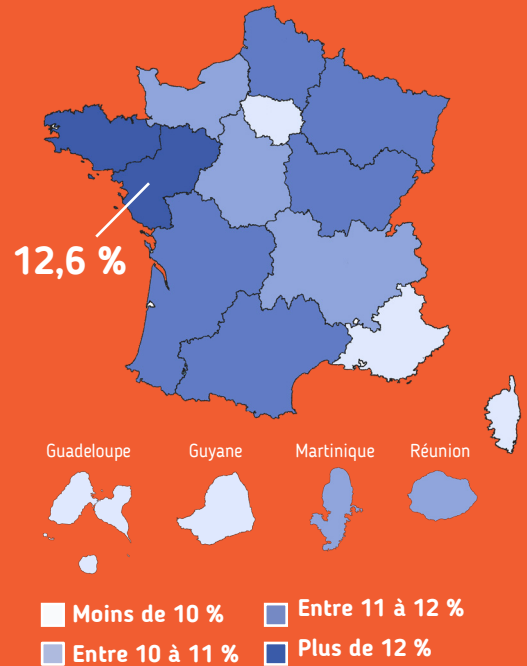
## 1 département

dans lequel l'ESS représente plus de 14 % des emplois : le Maine-et-Loire

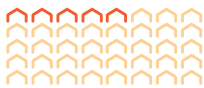
## 78 % des communes

comptent au moins un établissement employeur de l'ESS (55 % au national)

## Part de l'ESS dans l'emploi global



### L'EMPLOI EN CHIFFRES



**14 256**  
ÉTABLISSEMENTS

Soit **11,4 %** des établissements privés et publics et **11,9 %** des établissements privés



**187 822**  
SALARIÉ-ES

Soit **12,6 %** de l'emploi privé et public et **15,7 %** de l'emploi privé  
Soit **13** salarié-es en moyenne par établissement



**151 119 ETP**

Soit **1,2** salarié-e pour 1 ETP  
Soit **10,6** ETP en moyenne par établissement



**5 159 782 618 €**  
DE MASSE SALARIALE BRUTE

Soit en moyenne **27 471 €** de masse salariale brute annuelle par salarié-e (soit 2 289 € bruts mensuels) et en moyenne **34 144 €** de masse salariale brute annuelle par ETP (soit 2 845 € bruts mensuels)

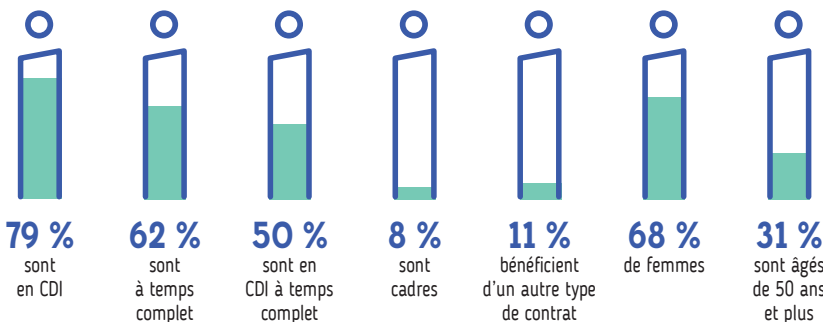
### ENTRE 2015 ET 2025

**- 7,57 %**  
D'ÉTABLISSEMENTS  
EMPLOYEURS ESS  
EN PAYS DE LA LOIRE



Soit **- 0,78 %** en moyenne par an.  
**+ 0,60 %** en moyenne par an dans l'économie totale en Pays de la Loire.

Parmi les **187 822 salarié.es** de l'ESS en Pays de la Loire :



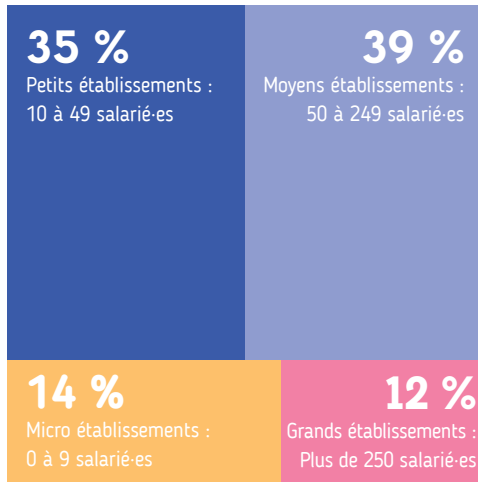
**+ 8,15 %**  
DE SALARIÉ-ES ESS  
EN PAYS DE LA LOIRE



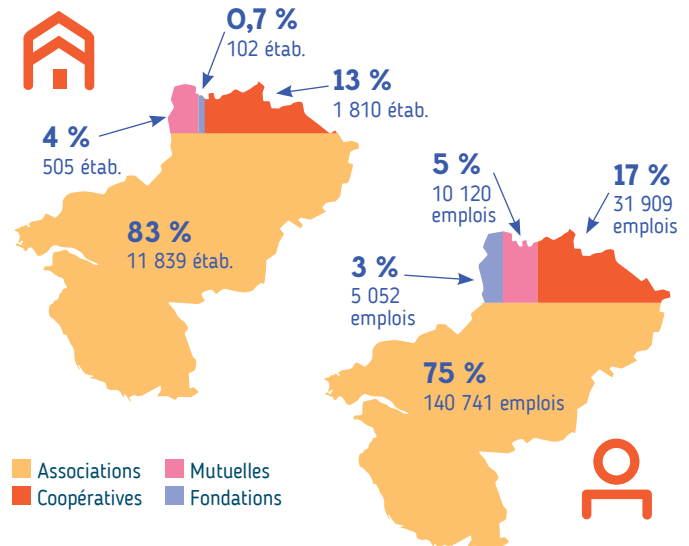
Soit **+ 0,79 %** en moyenne par an.  
**+ 1,48 %** en moyenne par an dans l'économie totale en Pays de la Loire.

# EXPR'ESS

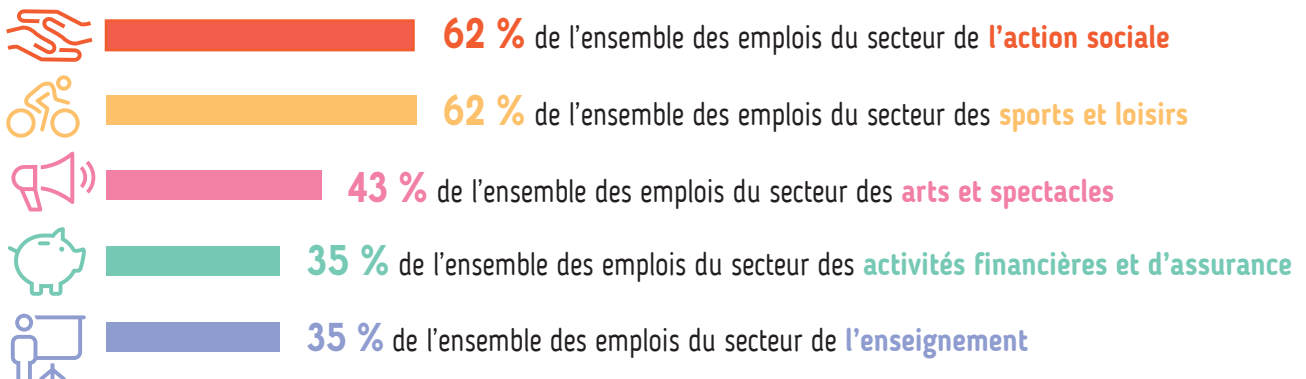
## Répartition des emplois selon la taille des établissements



## Répartition des établissements et emplois selon le statut juridique



## En Pays de la Loire, l'ESS représente :



Source : Observatoire de l'ESS - CRESS des Pays de la Loire, d'après INSEE, FLORES 2022 et DSN 2019 et d'après l'ACOSS-URSSAF des Pays de la Loire, déc. 2025

## LE RÉSEAU DES OBSERVATOIRES DE L'ÉCONOMIE SOCIALE ET SOLIDAIRE

L'organisation du réseau s'articule autour de l'**observatoire national de l'ESS**, animé par ESS France, et les **observatoires régionaux de l'ESS**, portés dans les territoires par les CRESS.

Le réseau des observatoires de l'ESS a pour **mission légale** de contribuer « à la collecte, à l'exploitation et à la mise à disposition des données économiques et sociales relatives aux entreprises de l'économie sociale et solidaire », ainsi que de « tenir à jour et assurer la publication de la liste des entreprises de l'économie sociale et solidaire » (article 6 de la loi du 31 juillet 2014). Ce travail de production de données sert à renforcer la connaissance de l'ESS, à souligner l'importance de son rôle dans l'économie et les territoires, et à outiller les acteurs qui concourent à son développement et à sa promotion (entreprises de l'ESS, porteurs et porteuses de projet, collectivités locales, services de l'État, grand public).

**VOUS SOUHAITEZ DES INFORMATIONS DÉTAILLÉES SUR UN TERRITOIRE LIGÉRIEN ?**

Retrouvez l'offre de services de la CRESS sur son site internet (onglet La CRESS / Offre de services)



Avec le soutien de