

LABSPORT

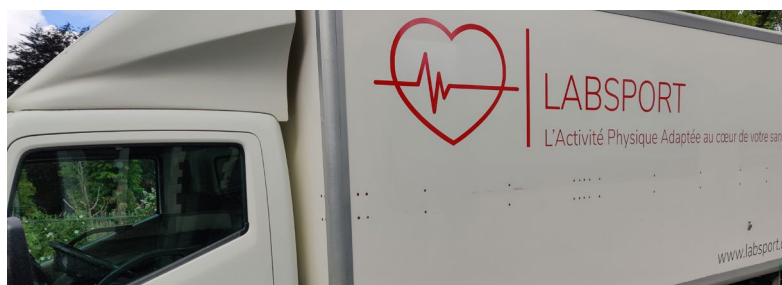
LE LABSPORT, EN QUELQUES MOTS, C'EST :

Créé en 2016, le LABSPORT s'est donné pour mission de sensibiliser les personnes aux enjeux de l'activité physique comme vecteur de santé et de mieux-être. L'association a été reconnue Maison Sport-Santé par les ministères de la Santé et des Sports en janvier 2020, une première pour le territoire de la Loire-Atlantique. Elle s'adresse prioritairement à des "personnes empêchées" et/ou sédentaires, personnes en situation de handicap, porteuses d'une pathologie (ALD, maladie chronique...), en situation de vieillissement mais aussi à toute personne désireuse de renouer avec une activité physique dans un cadre sécurisant.

Le LABSPORT développe deux outils :

- **une salle au coeur de Saint-Nazaire** pour **faire venir** les personnes vers l'activité physique. Ces personnes sont orientées par leur médecin. L'accompagnement initial proposé consiste en un programme d'Activité Physique Adaptée personnalisé de 8 semaines minimum à raison de 2 à 3 séances collectives par semaine. Ce programme est ponctué de séances dédiées à la découverte d'une activité sport-santé proposée par les clubs locaux. Un entretien individuel d'une heure avant le démarrage du programme permet aux Enseignants APA de faire le point sur l'état de santé (physique, mentale et sociale) de la personne. Après le programme, un second entretien individuel permet de dresser un bilan de l'accompagnement et de ses effets sur la santé et de formaliser un projet de poursuite en activité physique.
- **un camion, le LABSPORT Mobile**, pour **aller vers** les habitants (QPV de Saint Nazaire, communes rurales de la Brière) mais aussi des salariés. En partenariat avec les collectivités, les associations locales et les professionnels de santé, le LABSPORT réalise des actions de prévention et de sensibilisation, des bilans et tests de condition physique voire même des séances d'APA, au plus proche des lieux de vie ou des lieux de travail.

Par ses actions, le LABSPORT agit aux côtés des professionnels de la santé et des associations sportives à la promotion du Sport-Santé.



SAINT-NAZAIRE



+ DE 25
BÉNÉVOLES



1 400
PERSONNES
SENSIBILISÉES
avec le LABSPORT
Mobile en 2021



630

PERSONNES ACCOMPAGNÉES
depuis l'ouverture de la salle en juillet 2020



POUR EN SAVOIR PLUS

Site internet de l'association
www.labsport.org

LA CRISE SANITAIRE, ÇA A DONNÉ QUOI POUR LABSPORT ?

LES "PLUS"

+ OUVERT 5,5 JOURS SUR 7 !

La salle du LABSPORT a ouvert ses portes au début de la crise sanitaire (juillet 2020). C'est un des seuls équipements sportifs nazairiens à être resté ouvert tout au long de la pandémie. Ne recevant que les personnes munies d'une ordonnance de leur médecin, l'association a permis à un public particulièrement fragile de continuer à pratiquer une activité physique indispensable à son maintien en santé (physique, sociale et mentale). Entre juillet 2020 et décembre 2021, le LABSPORT a ainsi accompagné 600 personnes via le programme de 8 semaines dispensé à la salle.

Le bouche à oreille avec les professionnels de santé a particulièrement bien fonctionné et les médecins ont été plus en plus nombreux à orienter leurs patients vers le LABSPORT. Aujourd'hui, le LABSPORT compte plus de 190 médecins qui prescrivent de l'activité physique sur ordonnance.

LES "MOINS"

- UN PUBLIC FRAGILISÉ PAR LE COVID-19

Le LABSPORT accueille un public particulièrement fragile. Dans cette situation sanitaire inédite, l'organisation de la salle a dû être adaptée afin de continuer à répondre aux missions de sensibilisation, d'accompagnement et d'orientation des personnes tout en limitant les risques de contamination. Le planning quotidien de la salle a subi de fréquentes modifications liées aux absences "cas contact" et/ou contaminées. Malgré les mesures barrières mises en œuvre à la salle (port du masque, désinfection systématique après chaque séance, pass sanitaire obligatoire...), une quinzaine d'adhérents ont préféré, afin de se préserver, stopper leur participation aux programmes d'activité physique de l'association.

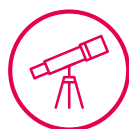
+ LANCEMENT D'UN 2^{ÈME} PROGRAMME D'ACCOMPAGNEMENT ET RENFORCEMENT DE L'ÉQUIPE

L'orientation est une des missions des Maisons Sport-Santé. Fin 2020, le LABSPORT a toutefois été confronté à la difficulté d'orienter ses pratiquants vers les clubs et les associations locales, qui avaient restreint leurs activités en raison des contraintes sanitaires. Un programme de poursuite intitulé "LABSPORT au quotidien", a été conçu pour maintenir les personnes dans une pratique sportive le plus longtemps possible... en attendant que la situation des clubs revienne à la "normale". La mise en place de ce programme et une demande accrue pour le programme initial de 8 semaines a nécessité le renforcement pérenne de l'équipe des enseignants en Activité Physique Adaptée, en charge de l'accompagnement des personnes. Celle-ci est passée de 1 à 3 salarié-es en 2 ans et s'est vu renforcer par l'arrivée de 2 alternantes depuis septembre 2021. L'équipe support a également grossi avec l'arrivée de 3 alternantes en renfort de la coordinatrice depuis septembre 2021.



- DES PROJETS DE DÉVELOPPEMENT REPORTÉS

L'épidémie de Covid-19 a lourdement impacté les projets de développement extérieurs et notamment les activités du LABSPORT Mobile. La période n'étant pas favorable aux actions "d'aller vers" et venant complexifier les relations partenariales, l'association a préféré repousser le démarrage de certains projets, comme l'Activité physique à visée de santé en Brière.



LES ENJEUX POUR AUJOURD'HUI ET DEMAIN

Le premier enjeu du LABSPORT est économique : il s'agit de bâtir le modèle économique hybride (mixant les financements publics et les revenus privés) qui lui permettra, d'une part, de pérenniser les 4 ETP créés depuis 2020 et, d'autre part, d'asseoir sa crédibilité pour développer de nouveaux projets (tiers-lieu dédié à la santé par l'activité physique, Pôle Territorial de Coopération Economique).

Un levier d'action important passe par l'évaluation de l'impact des actions de la Maison Sport-Santé (impact des programmes actuellement mis en œuvre sur la trajectoire en activité physique des personnes, impact des programmes d'activité physique sur la santé des personnes) et ensuite par la valorisation des premiers résultats obtenus.

Un autre levier est de continuer à renforcer les coopérations avec les acteurs de la santé et du sport du bassin de vie nazairien pour faire du LABSPORT un acteur incontournable du sport-santé sur ce territoire.

Afin de toucher un public plus large et le faire renouer avec une activité physique adaptée bénéfique pour sa santé, un autre enjeu consiste à faire rayonner les activités du LABSPORT au-delà de sa base urbaine nazairienne, comme avec le projet d'Activité physique à visée de santé en Brière qui a pour but de sensibiliser les habitants des territoires ruraux aux bénéfices de la pratique d'une activité physique régulière sur leur santé.

Les Maisons Sport-Santé ont été créées comme un outil d'égalité des chances et d'accès au droit à la santé par le sport. Le dispositif est encore jeune et demande à être consolidé. La récente inscription des Maisons Sport-Santé dans le Code de la santé publique (en janvier 2022) vient conforter leur rôle et ancrer l'idée que l'activité physique peut être une solution thérapeutique non médicamenteuse dans l'arsenal de soins des professionnels pour améliorer le quotidien des personnes porteuses de pathologies, de handicap ou en situation de vieillissement.