

SUPPORTERRE

SUPPORTERRE, EN QUELQUES MOTS, C'EST :

SupportTerre est une association nantaise qui a pour objectif de rendre le monde du sport plus responsable en favorisant les actions sociales et environnementales.

L'association a ouvert la première recyclerie du sport dans la métropole nantaise dans le quartier de Doulon pour collecter et valoriser des articles de sport inutilisés et en bon état afin de les revendre à des prix accessibles.

Le sport est un formidable outil fédérateur, de mixité et vecteur d'exemplarité. Pour autant, la prise de conscience des enjeux environnementaux et sociaux dans la pratique sportive est récente et sous-exploitée.

Résultant d'échanges sur le territoire nantais entre les acteurs du sport, du développement durable et de l'Économie Sociale et Solidaire, l'association SupportTerre a vu le jour en 2017 pour agir sur la métropole nantaise et sur la région des Pays de la Loire.

Au-delà de la recyclerie du sport, SupportTerre propose également :

- ▶ Des stands de sensibilisation aux enjeux du développement durable dans le sport pour sensibiliser de manière ludique sur les enjeux sociaux et environnementaux actuels dans le sport.
- ▶ L'accompagnement du mouvement sportif, et notamment des clubs (amateurs et professionnels) et événements sportifs locaux, pour un changement de comportements sur les aspects du développement durable.



Julie Chalaux, présidente de Supportterre, Aurélien Toncelli, fondateur et coordinateur de l'association et Quentin Lhabitant, service civique



1 BOUTIQUE À NANTES

15 BÉNÉVOLES

4 SALARIÉ·ES

4 VOLONTAIRES

2 en service civique, 2 en service national universel (mission d'intérêt général)

DEPUIS 2019 :

Presque
10
TONNES
de déchets
collectés

7 320
ARTICLES
de sport remis dans
le circuit, dont **532**
maillots de foot

LA CRISE SANITAIRE, ÇA A DONNÉ QUOI POUR SUPPORTERRE ?

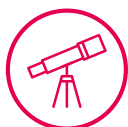
+ LES "PLUS"

- ▶ Une prise de conscience écologique et sociale qui a permis l'augmentation des dons à la recyclerie du sport et plus de sollicitations de la part des clubs sportifs.
- ▶ Ce « repos » forcé leur a donné du temps pour être plus dans la réflexion via notamment un accompagnement dans le cadre d'un DLA (dispositif local d'accompagnement). SupportTerre a également réalisé une refonte de sa gouvernance et testé la vente en ligne.
- ▶ Certains partenaires ont renforcé leur soutien.



- LES "MOINS"

- ▶ Arrêt des activités : fermeture de la recyclerie du sport pendant les 3 confinements et arrêt de leurs activités de sensibilisation.
- ▶ Le monde du sport était au ralenti car très touché par le contexte et les mesures prises. Ce qui a entraîné un retard dans le lancement de leurs accompagnements, avec en plus une rentrée sportive 2020 en demi-teinte.
- ▶ Beaucoup d'énergies à déployer pour une jeune et petite structure : s'adapter aux mesures anti-Covid en boutique et sur leurs stands, bénévolat au ralenti, beaucoup de lourdeurs administratives pour bénéficier de certains dispositifs et contrôles a posteriori.



LES ENJEUX POUR AUJOURD'HUI ET DEMAIN

- ▶ Poursuivre la structuration de leur équipe et de leurs trois activités.
- ▶ Agrandir leurs locaux.



POUR EN SAVOIR PLUS

www.supporterre.fr

[Facebook](#)

[Portrait complémentaire](#)