



Vie associative

# Photographie de la vie associative

Septembre 2017

# Sommaire

**Edito** p. 3



**1** Les associations sur Nantes :  
**un secteur dynamique** p. 4/5

**2** Les associations dans les quartiers prioritaires  
de la Politique de la Ville :  
**un vecteur de lien social** p. 6/7

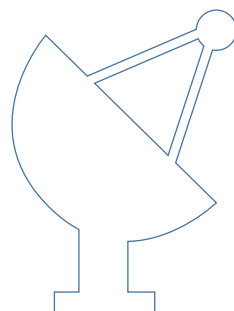
**3** Les associations :  
**un poids économique à part entière** p. 8/11

**4** Nantes : **un territoire d'engagements et  
d'expérimentations** p. 12

**5** Nantes : **une ville dynamique, entre croissance  
de la population et attractivité territoriale** p. 13



**Méthodologie** p. 14/15



## Comprendre la réalité de la vie associative nantaise

Le territoire nantais compte près de 6 000 associations, mobilisant environ 70 000 bénévoles. Ces associations occupent tous les domaines de la vie civile, collaborent avec la collectivité et apportent des réponses innovantes aux enjeux des populations et des territoires. Les associations nantaises constituent un ensemble hétérogène, riche où co-existent diverses activités et des modes d'organisation multiples.

La Ville de Nantes souhaite détenir une vision objectivée de la vie associative locale et la partager avec l'ensemble des associations nantaises, notamment afin de renforcer les modes de coopération entre la Ville et les associations.

C'est dans ce cadre et fort de la démarche « **Agir ensemble** », engagée depuis l'automne 2016, que la Ville a décidé de créer un « **Observatoire de la vie associative Nantaise** ».

Cette photographie vise à construire une image fidèle du secteur associatif local. Le recueil de données quantitatives permet d'objectiver la réalité du tissu associatif, de son territoire et ainsi d'en dresser un portrait et de traiter chaque année un « dossier thématique » d'actualité à approfondir.

Ce premier panorama de la vie associative nantaise présente le nombre d'associations, leur implantation sur le territoire et le poids économique de ce secteur.

La Ville a confié ce travail à la Chambre Régionale de l'Économie Sociale et Solidaire des Pays de la Loire et à la Ligue de l'enseignement - FAL 44. Ce sont des acteurs qui connaissent bien la réalité associative.

### Aïcha BASSAL

Adjointe au Maire de Nantes  
en charge de la Vie associative

# 1 Les associations sur Nantes : un secteur dynamique

## Les chiffres-clés

### Nantes

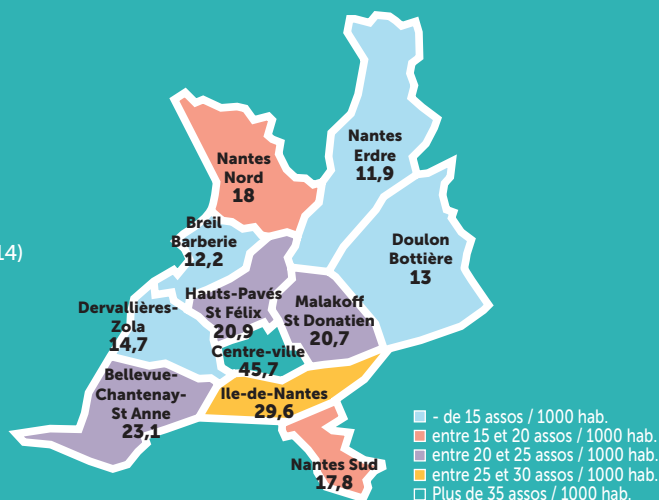
**298 029** habitants

(population municipale légale 2014)

**5 965** associations

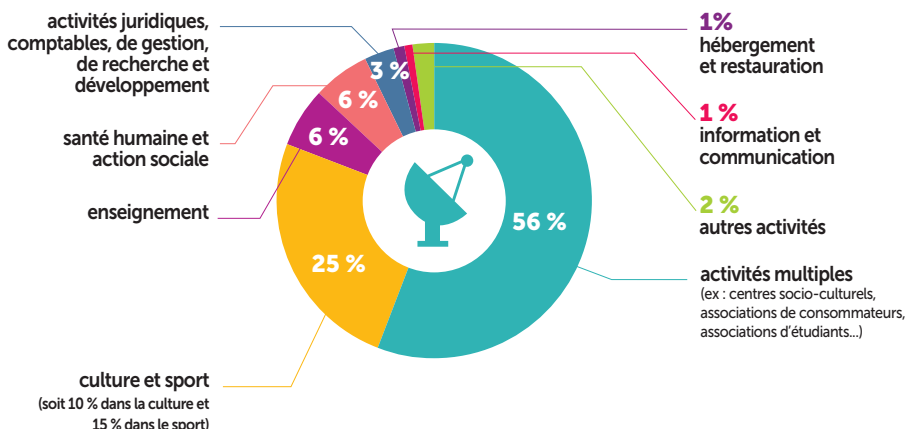
*On compte 20,01 associations*

*pour 1 000 habitants*



Sont comptabilisées les associations implantées sur Nantes et ayant un numéro SIRET.

## Secteur d'activité des associations nantaises



## 1 Le regard des réseaux

La mobilisation du réseau associatif permet un éclairage sur les données statistiques.

### • Une collectivité engagée et une proximité connue et reconnue

- Des politiques publiques favorables au développement de la vie associative sont menées par une municipalité de proximité avec un maillage connu sur les territoires (importance des équipes de quartier).
- Cela favorise la bonne articulation des services municipaux avec les associations pour des interventions dans les mêmes secteurs et/ou en compétences partagées. Le souhait de maintenir cette articulation avec les services municipaux a été mentionné par les acteurs.

### • Un environnement favorable

- Un territoire attractif, un ancrage militant historique et une offre d'accompagnement présente et organisée sur le territoire participent de ce dynamisme.

### • Une complexité administrative

- Des difficultés pour se repérer parmi les nombreuses institutions publiques présentes. Les acteurs associatifs ont un temps de l'action souvent plus court que celui de l'action publique.
- Un effet de concentration des subventions couplé à une inquiétude du glissement vers l'appel à projets. Des leviers de sécurisation de la relation et de rationalisation des financements ont été mis en place par la Ville (ex : plan football et plan handball).

### • Des points d'attention

- Un effet de concentration lié à la densité de l'espace urbain (concurrence plus forte du milieu associatif avec le privé lucratif, émergence de nouvelles structures favorisée sur le territoire) ainsi que des prix de loyers élevés et des difficultés à accéder à des locaux et à des équipements disponibles et adaptés participent à l'éloignement en périphérie de certaines associations.

## 1 La Ville en actions

### • Des subventions

- En 2016, 1 160 associations ont reçu une subvention ce qui représente 109 529 000 € dans le budget de la Ville (dont délégations de service public).
- 950 associations subventionnées pour un montant inférieur à 5 000 €.
- Moins de 100 associations subventionnées pour un montant supérieur à 75 000 €.
- Des dispositifs spécifiques : Fonds de soutien à l'émergence, CLAP, Créations partagées, Bureau des Projets ... ces dispositifs ont été mis en place pour soutenir les différentes formes d'émergence et d'engagement citoyen. Ils accompagnent une centaine de projets par an pour un budget global d'environ 750 000 € par an.

### • Des locaux

- De nombreuses associations utilisent le parc immobilier mis à disposition par la Ville : bureau privatif, planning, etc. Cela représente pour la Vie associative plus de 95 000 m<sup>2</sup> de locaux.
- Politique publique Vie associative : 500 associations hébergées et 14 000 réservations annuelles sur près de 200 équipements.
- Politique publique Sports : 450 associations (représentant 120 disciplines) utilisent 260 équipements sportifs mis à leur disposition.

Le CADRAN (Centre pour Accompagner et Développer les Ressources pour les Associations Nantaises) est un dispositif de soutien et d'accompagnement aux associations. Une équipe dédiée informe, oriente, fédère un réseau d'associations ressources, organise et finance des formations à destination des associations.

A Nantes, il existe plus d'une quarantaine d'associations ressources. Leur rôle est de proposer des services destinés aux porteurs de projets et aux associations concernant différents domaines de la vie associative : le bénévolat, les formations, la communication, les financements ou encore l'emploi.

La Ville de Nantes édite le guide des associations ressources qui recense ces acteurs pour avoir une vision globale des services disponibles.

## 2 Les associations dans les quartiers prioritaires de la Politique de la Ville : un vecteur de lien social

### Les chiffres-clés

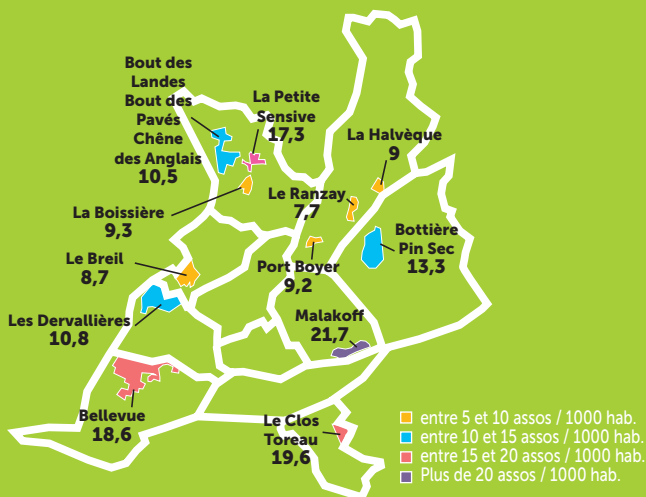
#### Nantes

**41 515** habitants

dans les 12 quartiers prioritaires de la Politique de la Ville (QPV) (population municipale légale 2014)

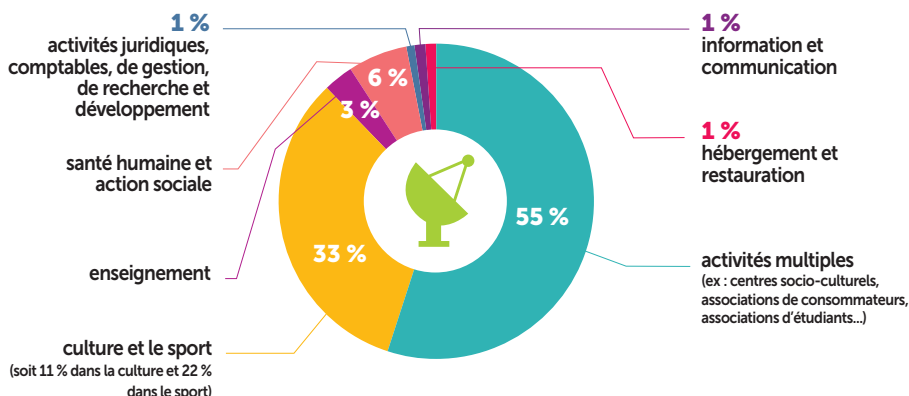
**577** associations

*On compte 13,9 associations pour 1 000 habitants en QPV*



Sont comptabilisées les associations implantées sur Nantes et ayant un numéro SIRET.

### Secteur d'activité des associations nantaises



Source : CRESS-Observatoire de l'ESS, d'après INSEE, SIRENE 2015 et recensement 2013

## 2 Le regard des réseaux

- **L'importance du secteur sportif**

Un ancrage historique avec des valeurs identifiées comme favorisant la cohésion sociale et la citoyenneté.

- **Une capacité d'adaptation aux besoins des habitant-e-s**

Une importance du secteur associatif qui développe des activités annexes, dépassant parfois l'activité principale de la structure (ex : aide aux devoirs...).

- **Une bonne identification des acteurs du territoire**

Les acteurs de proximité ont un rôle clé dans l'appui quotidien et la mise en réseau des associations et des habitants. Maisons de quartier ressources, éducateurs sportifs de la Ville ou encore équipes de quartier participent au « vivre et au faire ensemble » dans les quartiers.

- **Une présence associative bien supérieure à ce qui est chiffré**

De nombreux opérateurs externes interviennent sur ces territoires, notamment dans le champ culturel. Les structures implantées en Quartier Politique de la Ville interviennent majoritairement sur ces territoires tout comme d'autres structures n'y étant pas implantées.

## 2 La Ville en actions

A travers l'appel à projets de la Politique de la Ville, la Ville de Nantes soutient plus de 200 projets spécifiquement développés dans ces quartiers, par une centaine d'associations.

# 3 Les associations : un poids économique à part entière

## Les chiffres-clés

### Nantes

22 % sont des employeurs

#### Parmi ces employeurs :

76 % des associations comptent moins de 10 salarié.e.s

49 % des associations comptent entre 1 et 2 salarié.e.s

23 % des associations comptent entre 10 et 249 salarié.e.s

19 établissements comptent plus de 100 salariés

Source : CRESS-Observatoire de l'ESS, d'après INSEE, SIRENE 2015

## 3 Le regard des réseaux

### • Une diversité de structures

Les caractéristiques de l'emploi sont très diverses selon les secteurs d'activité des structures : temps partiels fréquents, emplois ponctuels dans le spectacle vivant, salarié.e.s multi-employeurs dans les écoles de musique et de danse ou dans les clubs sportifs, postes pérennes dans le secteur médico-social.



## À Nantes, parmi les :

**1 471** associations employeuses, qui représentent **14 %** des établissements employeurs nantais (public et privé confondus)

### on compte :

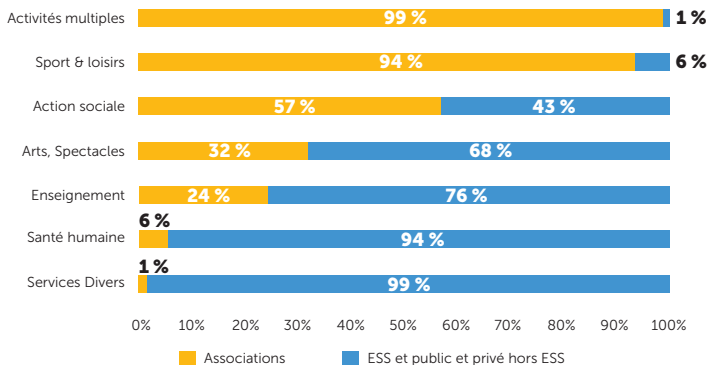
- **15 324** salarié.e.s représentant **10 %** des salarié.e.s qui travaillent sur Nantes (public et privé confondus) et **16 %** des salarié.e.s du privé.
- **12 721** équivalents temps plein représentant **14 %** des équivalents temps plein nantais (public et privé confondus) et **15 %** des équivalents temps plein nantais du privé.
- **385** millions d'euros de salaire versés par ces associations, soit **7 %** des revenus reversés sur le territoire nantais (public et privé confondus) et **11 %** des revenus issus du secteur privé.

## Répartition de l'emploi associatif par zone géographique



### 3 Des secteurs d'activité très investis par les associations

#### Les chiffres-clés



Source : CRESS-Observatoire de l'ESS, d'après INSEE, CLAP 2014

Note de lecture : à Nantes, sur 100 emplois dans le domaine des sports et loisirs, 94 sont occupés par des salarié.e.s travaillant dans des associations.

Les secteurs des activités financières et d'assurance mais aussi de l'agriculture, de l'industrie et de la construction n'apparaissent pas sur ce graphique en raison du secret statistique (trop peu d'emplois dans ces secteurs : ils représentent 0,4% des effectifs associatifs nantais).

### 3 La Ville en actions

La Ville fait confiance aux associations, actrices de l'économie sociale et solidaire, pour gérer avec efficacité des services essentiels à la population, particulièrement dans le champ de l'enfance et de la famille (crèches, périscolaire, accueils de loisirs, centres socio-culturels).

## Des emplois principalement pérennes, qualifiés et féminins

#### Les chiffres-clés

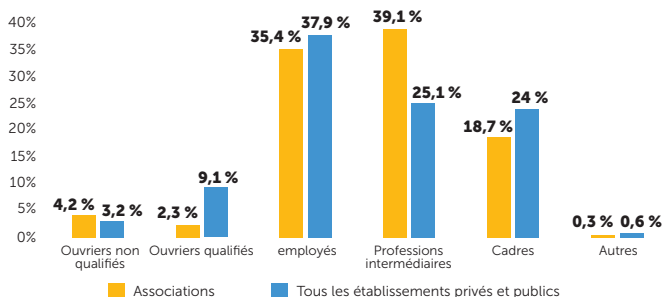
75 % CDI

10 % CDD

15 % autres contrats

4 % des emplois sont des contrats d'accompagnement dans l'emploi

1 % des emplois sont des emplois d'avenir



Source : CRESS-Observatoire de l'ESS, d'après INSEE, CLAP et DADS 2014 et données ASP / DARES / DIRECCTE 2015 (traitement SESE)

### 3 Le regard des réseaux

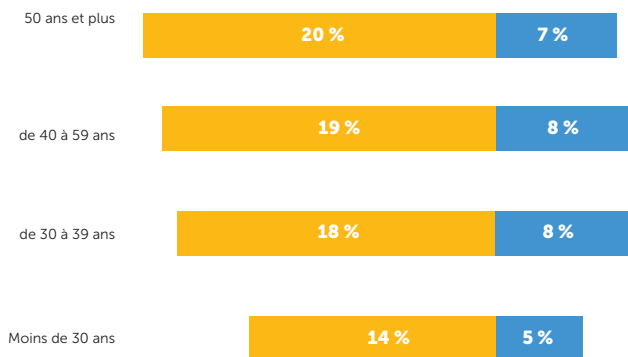
#### • La qualité de vie au travail

Les associations s'interrogent sur la part d'emplois partiels subis, les possibilités d'évolution de carrière au sein de leurs structures ou encore sur l'adéquation possible entre mission, statut et salaire.

### 3 La Ville en actions

Soutenant indirectement de très nombreux emplois associatifs par le biais des subventions de fonctionnement. La Ville de Nantes s'implique plus directement dans le co-financement d'emplois aidés. En septembre 2017, elle a participé au financement de 66 emplois aidés dans les associations nantaises.

#### Les chiffres-clés



Note de lecture : à Nantes, sur 100 emplois, 20 sont occupés par des femmes de 50 ans et plus

Source : CRESS-Observatoire de l'ESS, d'après INSEE, CLAP et DADS 2014 et données ASP / DARES / DIRECCTE 2015 (traitement SESE)

### 3 Le regard des réseaux

#### • Une pyramide des âges vieillissante

C'est un sujet pris en compte par l'ensemble des réseaux associatifs, davantage encore par ceux concernés par des métiers en tension (le secteur du médico-social notamment, ex : aide-soignante, éducateur spécialisé...).

#### • Vers une mutation des projets associatifs

De nombreuses associations se sont développées grâce à l'investissement de militant.e.s qui ont parfois été les premier.ère.s salarié.e.s de leur structure. A leur départ à la retraite, ils s'interrogent sur la transmission des valeurs associatives et de leurs compétences techniques aux futurs salarié.e.s qui arrivent.

# 4 Nantes : un territoire d'engagements et d'expérimentations

## 4 Le regard des réseaux

### • L'enjeu du bénévolat

Une difficulté de renouvellement du bénévolat de gouvernance, en lien avec l'essoufflement des dirigeants et à la montée en professionnalisation des structures a été mentionnée. La question de la porosité entre bénévolat et salariat dans certains secteurs d'activité a aussi été soulevée.

### • Des caractéristiques inédites

Plus de la moitié des contacts de France Bénévolat Nantes Atlantique sont dans la tranche de l'âge 25/45 ans et sont actifs. 70 % sont des femmes.

### • Une offre de formation jugée parfois peu lisible, peu visible

Une demande croissante concernant l'offre de formation des bénévoles est observée, nécessitant une adaptation régulière de l'offre proposée.

### • Un contexte favorable aux expérimentations

La densité d'associations constitue un terrain favorable aux expérimentations (organisation, modes de gouvernance et activités) et à l'échange de bonnes pratiques. Une demande en adéquation avec les attentes des bénévoles et des bénéficiaires.

### • Une bienveillance autour du développement des pratiques citoyennes

De nouvelles pratiques libres, en lien avec des collectifs non institutionnalisés, participent à la vie de la ville et à son animation.

### • Un besoin d'espaces d'échanges

Un besoin d'espaces de rencontres, d'échanges, de co-construction de solutions pour travailler ensemble, partager les bons plans et les difficultés est partagé par les acteurs associatifs. Un point de vigilance a cependant été soulevé. Attention à ne pas créer des structures trop complexes à gérer et sans résultat opérationnel satisfaisant.

- De façon générale, malgré un soutien affirmé, les dirigeants associatifs expriment des inquiétudes prioritairement sur la situation financière et les ressources humaines bénévoles et, dans une moindre mesure, sur le renouvellement des dirigeants et l'évolution des politiques publiques (étude 2015 Pays de Loire / Recherche et Solidarités).
- Les enquêtes réalisées nationalement (INSEE) et régionalement (Recherche et Solidarités) n'accréditent pas complètement la thèse d'une crise du bénévolat mais évoquent davantage sa mutation. Elles soulignent ainsi une plus grande volatilité de l'engagement bénévole en recherche d'épanouissement personnel et attaché davantage à des projets qu'à des structures.

# 5 Nantes :

## une ville dynamique, entre croissance de la population et attractivité territoriale

# Nantes

## 6<sup>e</sup> ville de France

entre croissance de la population et  
attractivité territoriale

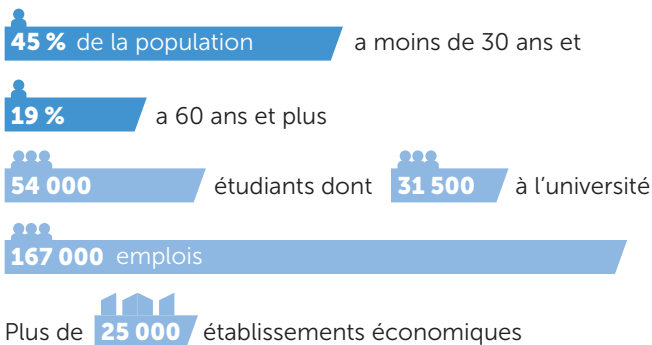
### Entre 2009 et 2014 :

La croissance de la ville de Nantes représente **20 %** de la croissance départementale (contre **9 %** entre 1999 et 2009).

Classement	Ville	Population municipale 2014
1	Paris	2 220 445
2	Marseille	858 120
3	Lyon	506 615
4	Toulouse	466 297
5	Nice	343 895
6	Nantes	298 029
7	Strasbourg	276 170
8	Montpellier	275 318
9	Bordeaux	246 586
10	Lille	233 897
11	Rennes	213 454
12	Reims	183 042

Source : CRESS-Observatoire de l'ESS, d'après INSEE, Recensement 2013

## Aujourd'hui :



## Nantes Métropole :

**4<sup>e</sup> métropole la plus dynamique, derrière Montpellier, Rennes et Toulouse**

Avec un taux de croissance annuelle de **+ 1,24 %**,

- **619 240 habitants** vivent sur Nantes Métropole au 1<sup>er</sup> janvier 2014
- **6,4 %** d'habitants en plus depuis 2009
- Chaque année, on compte en moyenne **55 869 ménages** qui déménagent sur Nantes Métropole.

Source : CRESS-Observatoire de l'ESS, d'après l'AURAN, Chiffres-clés 2017

# Méthodologie

**Un recensement, une collecte et une analyse des données existantes ont été effectués grâce :**

**• À la mobilisation de données statistiques :**

- Base CLAP 2014 : statistiques sur les volumes d'entreprises et d'emplois.
- Base DADS 2014 : analyses en matière de structures d'emploi sur les indicateurs absents de la source Clap (tranches d'âge, taille d'entreprise, conditions d'emplois,...).
- Base SIRENE 2015 : identification de l'ensemble des associations, employeurs et non-employeurs, jusqu'à l'échelle de la commune et du quartier (via les numéros et noms de rue). Cette base nous a également permis de géo-localiser les associations sur la ville de Nantes. Sont inscrites au fichier SIRENE les associations demandant des subventions ou souhaitant devenir employeur ou exerçant des activités qui conduisent au paiement de la TVA ou de l'impôt sur les sociétés.
- Données issues de la DRJSCS des Pays de la Loire et de la Loire-Atlantique – Direction départementale déléguée : évolution du nombre d'associations (via le Répertoire National des Associations).
- Données issues de la DIRECCTE Pays de la Loire, UT Loire-Atlantique : éclairage chiffré sur les contrats en CAE-CUI et en emplois d'avenir.

**• À la mobilisation de réseaux associatifs clés et d'acteurs institutionnels qui ont permis de donner un éclairage sur les données statistiques traitées. Ont ainsi été rencontrés :**

- Le Comité Départemental Olympique et Sportif (CDOS) 44
- Trempolino
- Musique et Danse 44
- La Direction Départementale déléguée 44 de la DRDSCS des Pays de la Loire
- L'Union Régionale des Organismes Privés Sanitaires et Sociaux (URIOPSS) Pays de la Loire
- France Bénévolat Nantes Atlantique
- L'Office Municipal du Sport (OMS) de Nantes
- Profession Sport et Loisirs 44.

Dans le document, le terme « association » est à entendre dans le sens d'établissement associatif.

Les associations classées dans le secteur d'activité « activités multiples » sont celles renseignées à l'INSEE sous le code APE 9499Z, celui des activités non classées ailleurs.



ALL•NANTES 02 40 41 9000  
[www.nantes.fr](http://www.nantes.fr)



#### Nous contacter

**Par courrier postal** Hôtel de Ville de Nantes  
2 rue de l'Hôtel de Ville - 44094 Nantes Cedex 1

**Accueil du public** 29 rue de Strasbourg - 44000 Nantes